

Gemeinde  
Rorschacherberg

TROTTOIRBAU

**HOFSTRASSE**

ABSCHNITT HOFRAIN BIS KÄSERENSTRASSE

**Blocksteinmauer 1:500**

Gebäudennummer 626

Genehmigungsvermerke :

Ausfertigung für :

GEMEINDE RORSCHACHERBERG

Projekt Nr.	2112.007	Entwurf	Gezeichnet	Geprüft	Datum
Plan Nr.	03.91-1	AM	SR	AM	18.10.2022
Format	0.30 x 0.63				
Fläche	0.19 m <sup>2</sup>				

Vorstudie	Änderungen :				
Vorprojekt					
Bauprojekt					
<b>Bewilligungsverfahren / Auflageprojekt</b>					
Ausschreibung					
Ausführungsprojekt					
Dok. des ausgeführten Werks					

**Niederlassung :**

Wiesentalstrasse 6, 9425 Thal  
Tel. Tel. 058 451 78 20  
thal@rkleb.ch

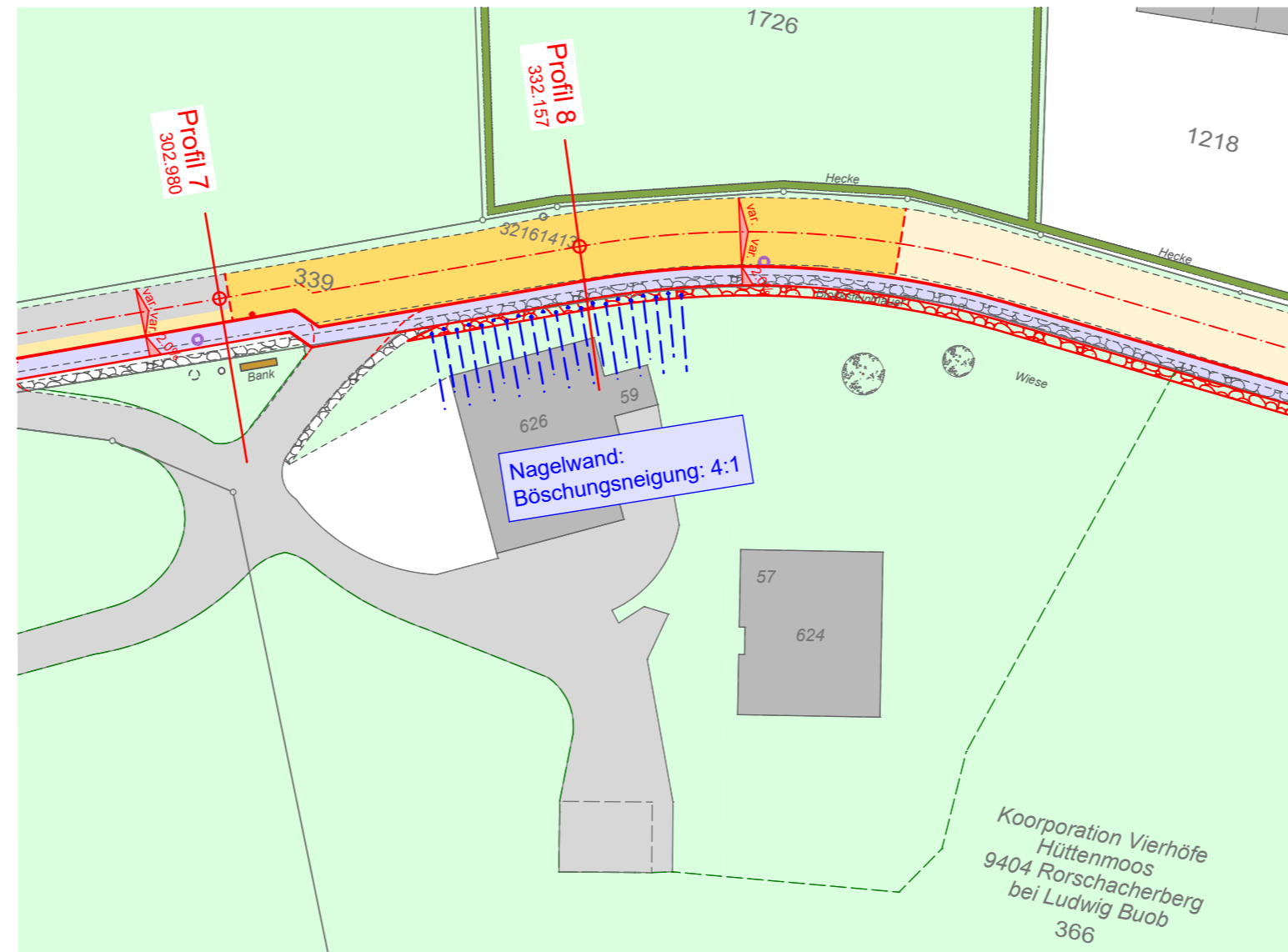
St.Gallen Altstätten SG  
Rüthi Gams Alt.St.Johann Samnau  
rkleb.ch

**RKL**  
INGENIEURBÜRO AG

Emch+  
Bergen

**Projektleiter:** Andreas Müller

Situation 1:500



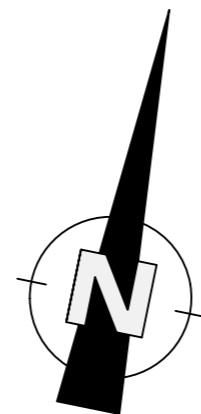
**Legende Situation**

Geometersignaturen

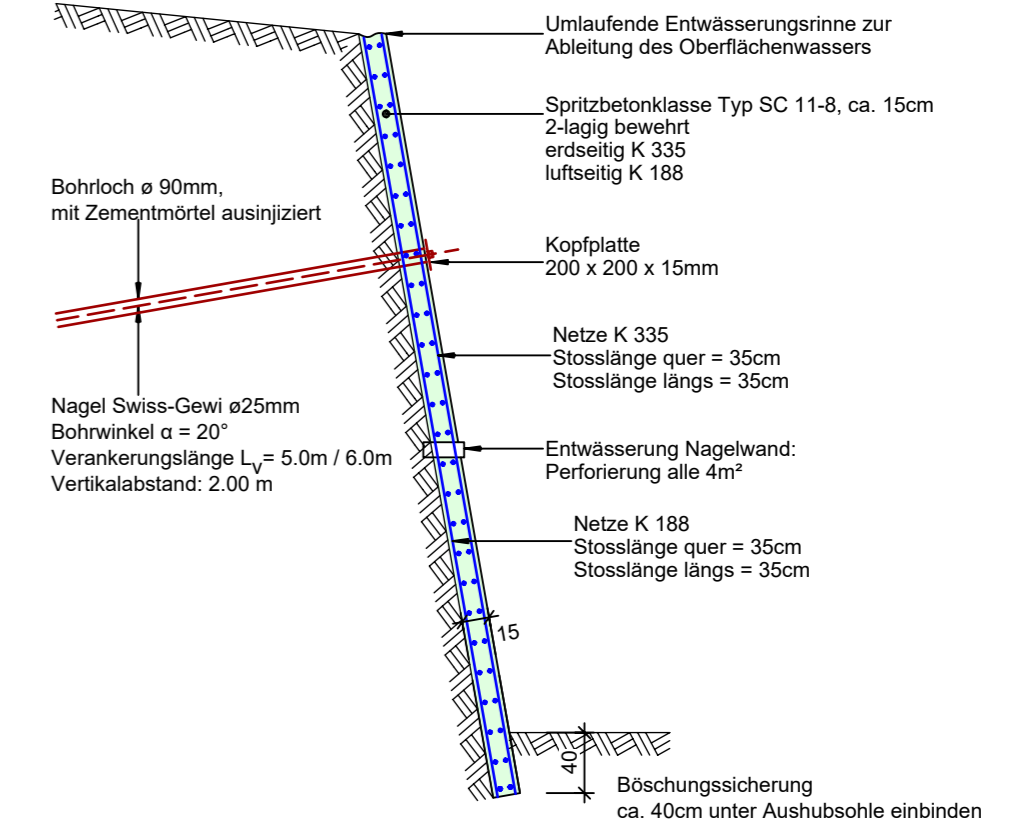
- Gebäude
- Strasse
- Vorplätze
- Trottoir
- Gewässer
- Wald
- Wiesland
- Blocksteinmauer best.

Strassenprojektsignaturen

- Blocksteinmauer neu



**Detail Schnitt Böschung**



**Querprofil 8 1:50**

